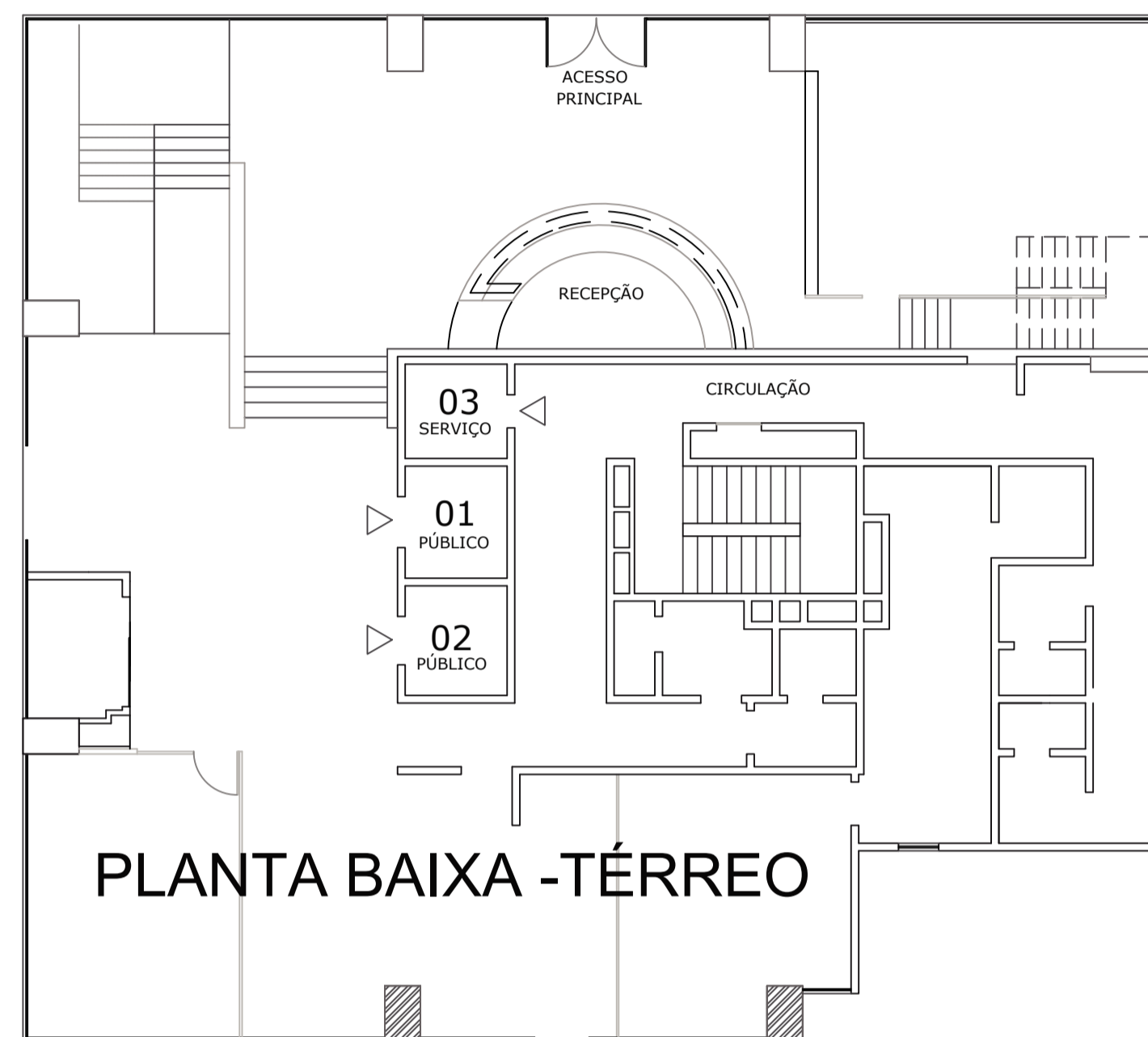
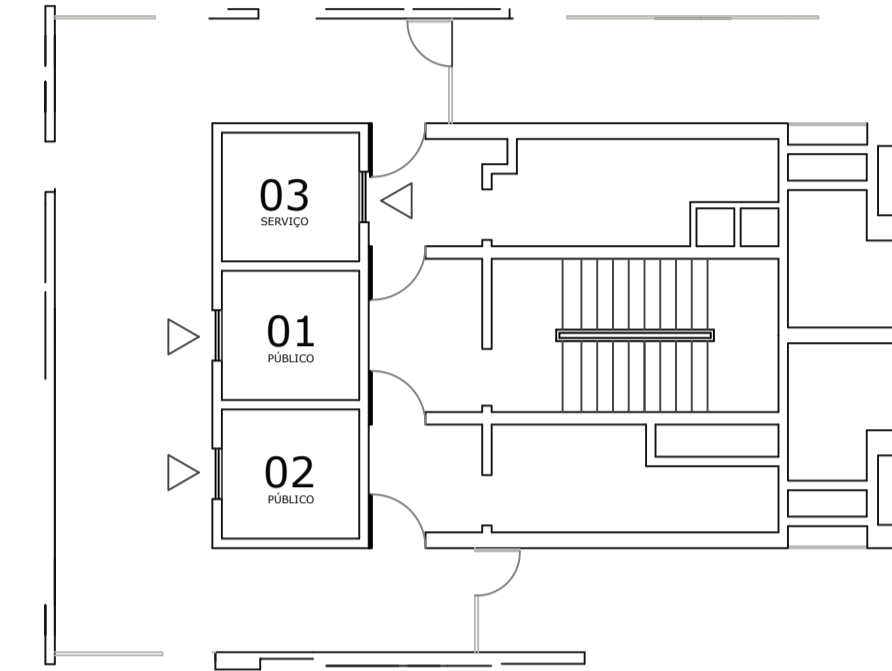


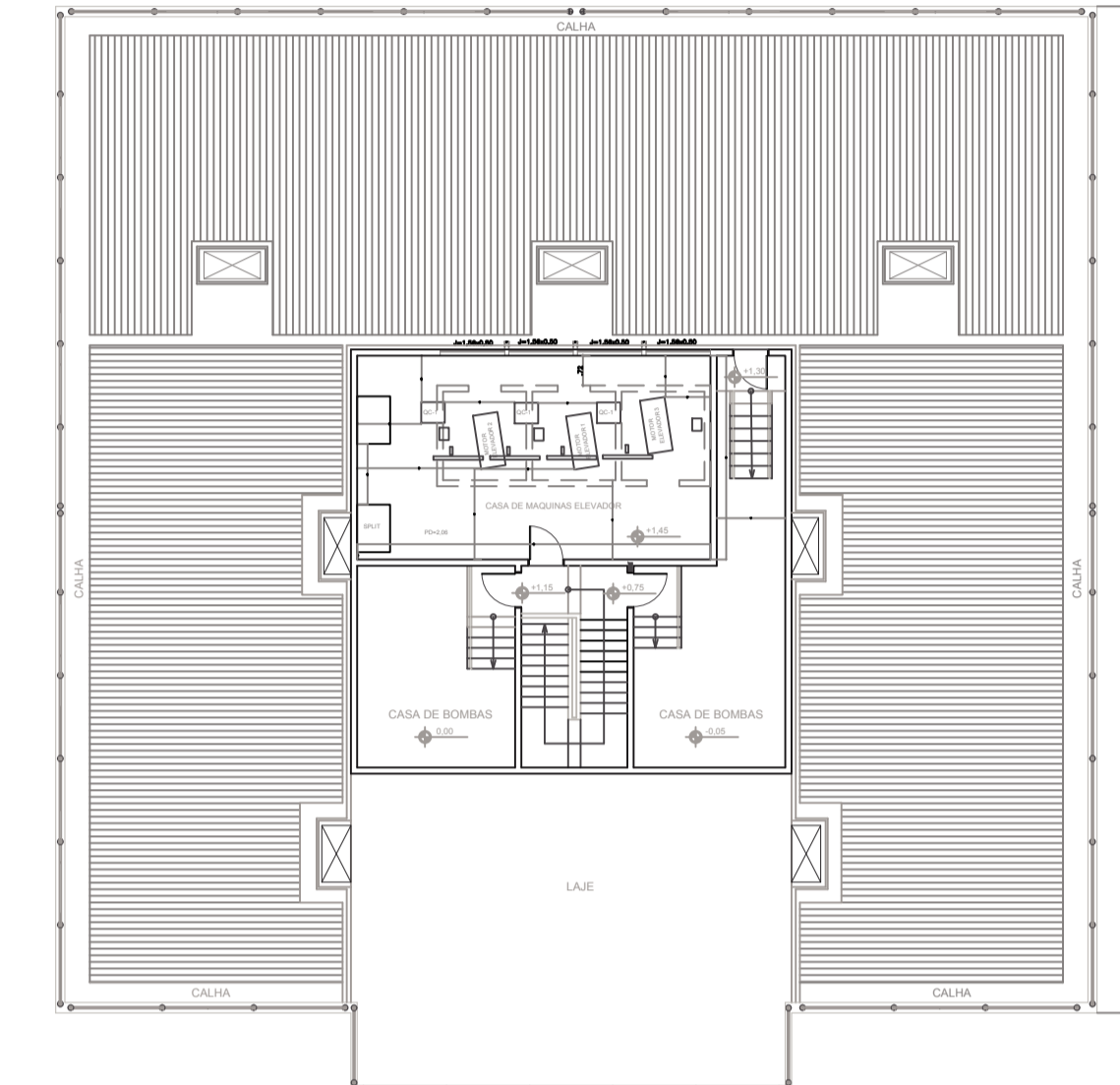
SUBSOLO



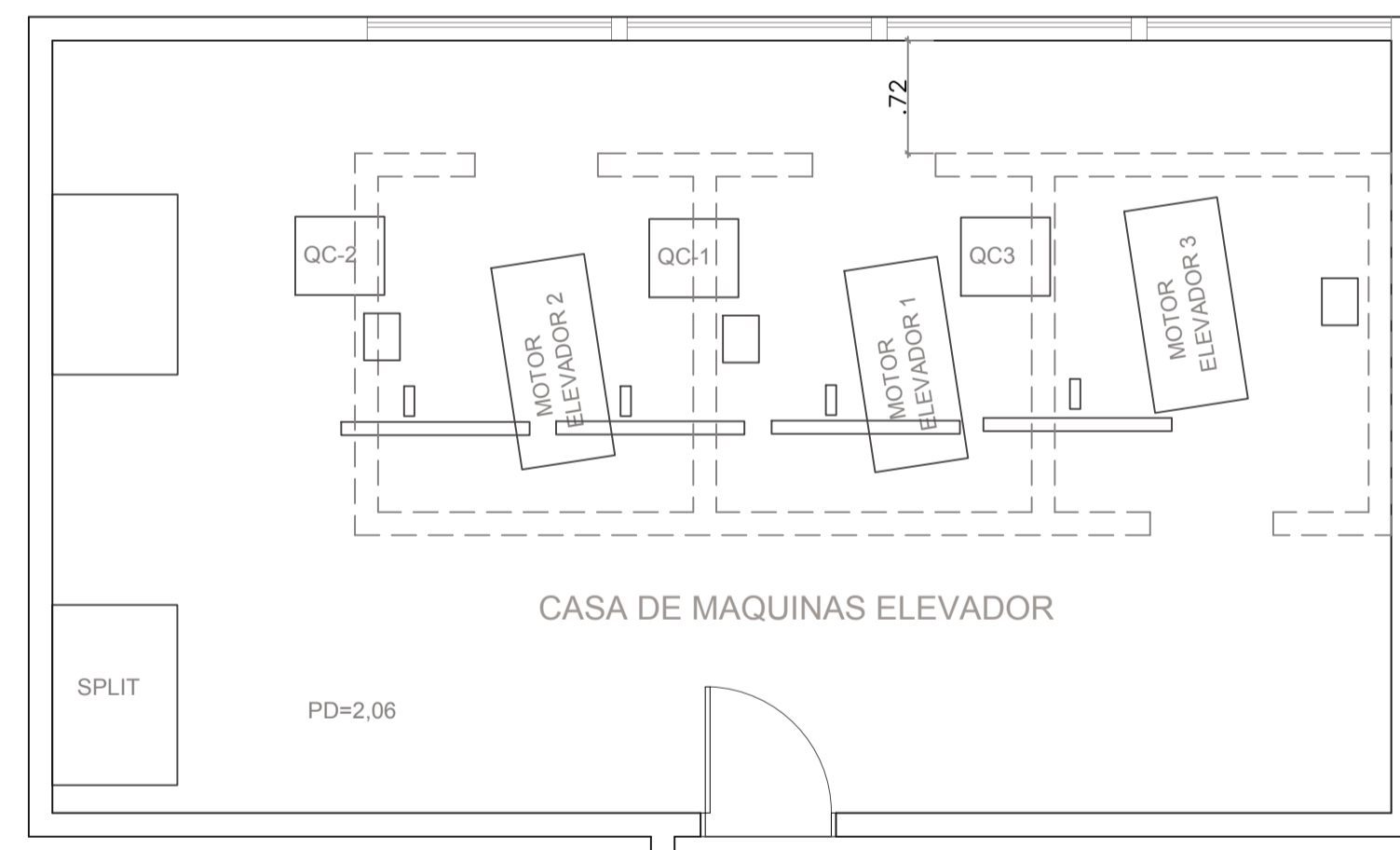
PLANTA BAIXA - TÉRREO



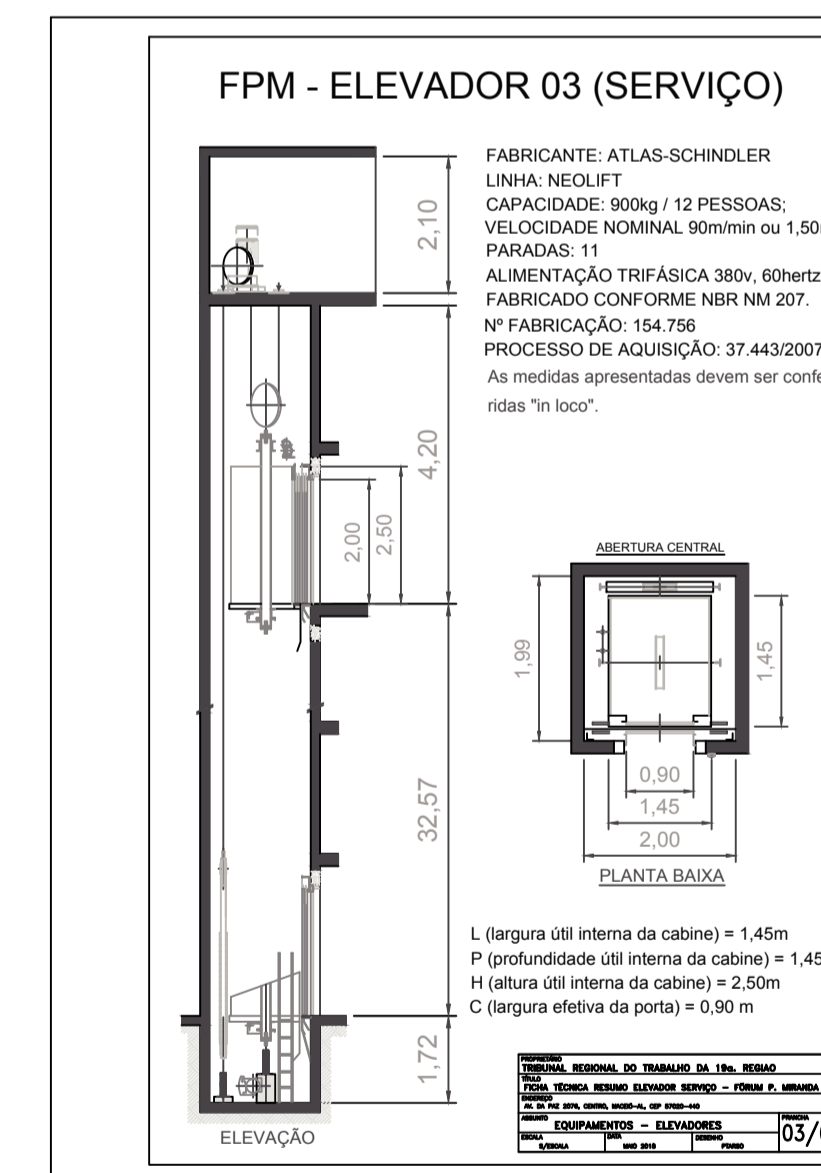
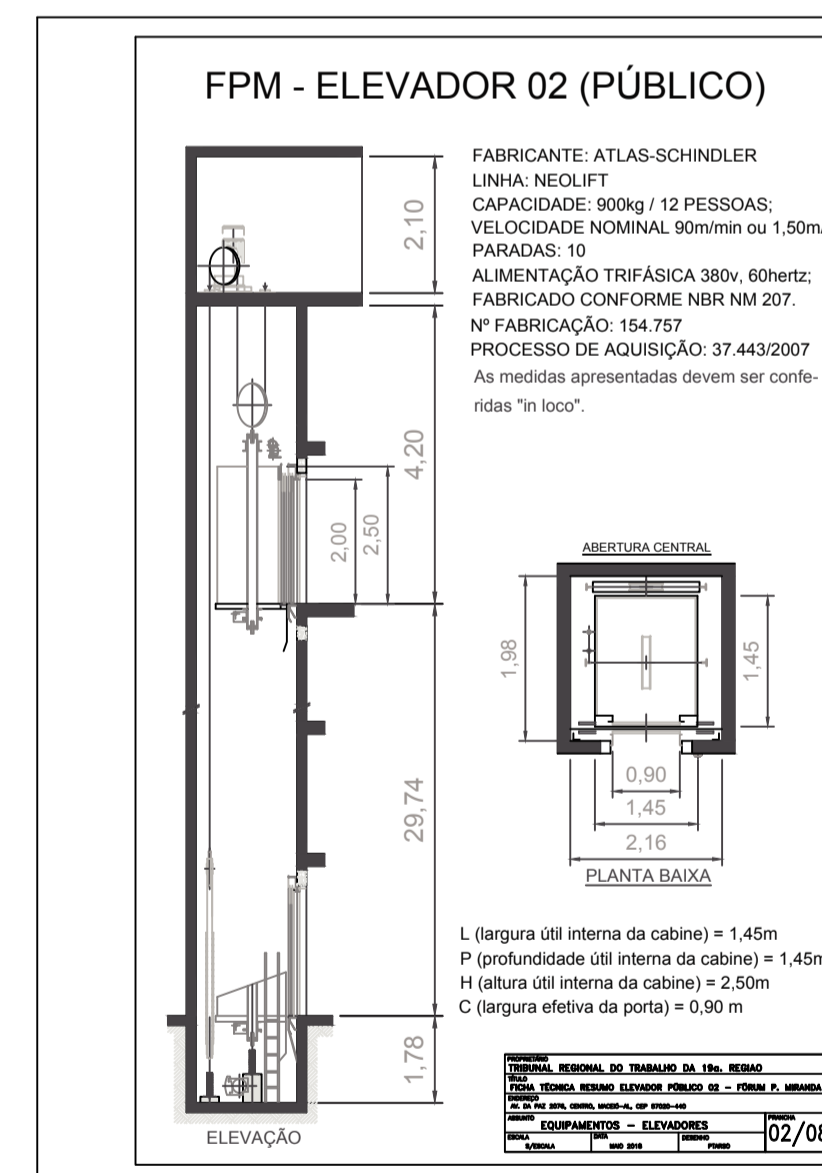
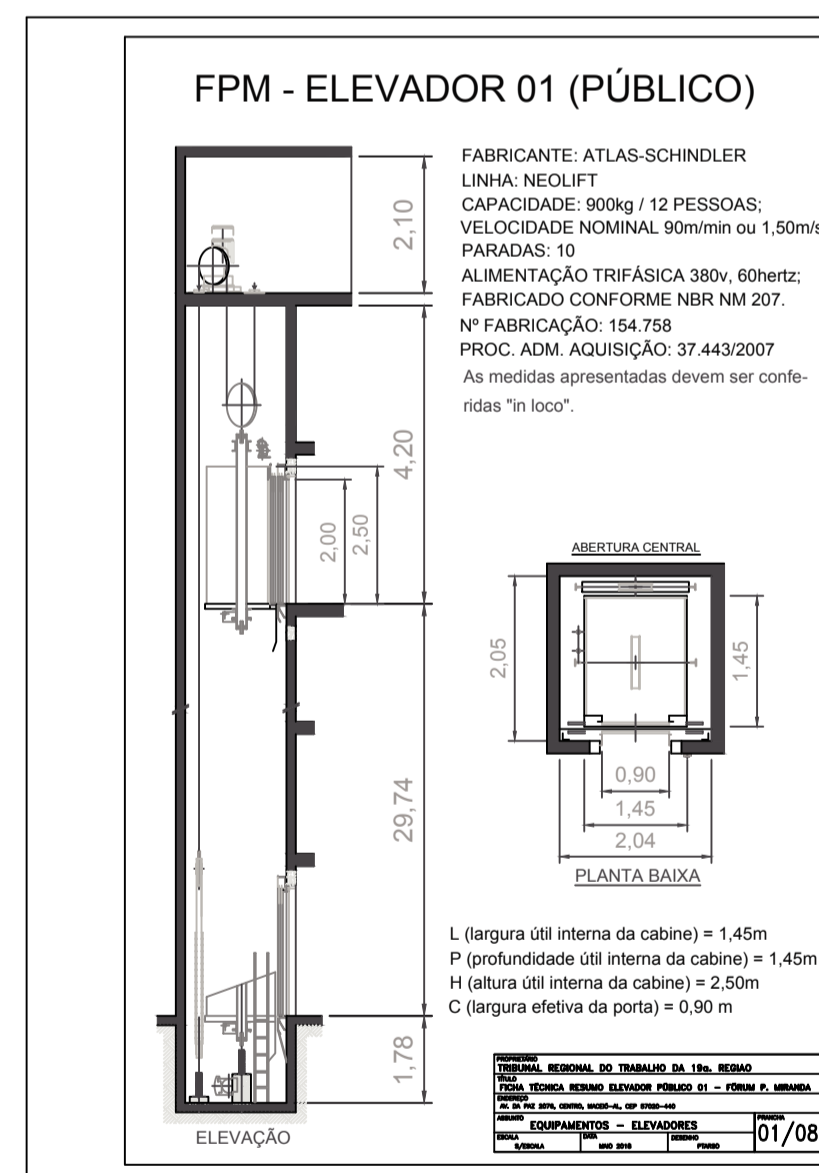
PAVTO TIPO (3º AO 9º PAVTO)



CASA DE MÁQUINAS - COBERTA



CASA DE MÁQUINAS



quadro resumo dos elevadores do FPM - TRT da 19ª região						
LEGENDA	EDIFICAÇÃO	ENGENHO	ELEVADOR	CAPACIDADE		PROCESSO AQUISIÇÃO
				PASSAGEIRO	CABINE	
1	FÓRUM PONTES DE MIRANDA	Ar. de 19/2016 - Centro, Maracá - RJ COP-19208-440	01 (PÚBLICO)	12	900	Proc. Adm. 37.443/2007
			02 (PÚBLICO)	12	900	Proc. Adm. 37.443/2007
			03 (SERVIÇO)	12	900	Proc. Adm. 37.443/2007

PROPRIETÁRIO: \_\_\_\_\_

RESP. TÉCNICO: \_\_\_\_\_

PROJETO: \_\_\_\_\_

PROPRIETÁRIO TRT 19ª REGIÃO	ÁREAS
TÍTULO ANEXO II - FPM	CONST.: COBERTA:
LOCALIZAÇÃO DOS ELEVADORES NO FÓRUM PONTES DE MIRANDA	
ASSUNTO MANUTENÇÃO E MODERNIZAÇÃO DOS ELEVADORES DO TRT19	PRANCHAS 02/04
ESCALA S/E	DATA OUT 2019
DESENHO PTARSO	